

柔軟

端末加工  
容易

環境配慮

RoHS  
対応

# 600V EM-SF・CC

## スーパーフレックスケーブル

関連法規・規格

電気設備技術基準

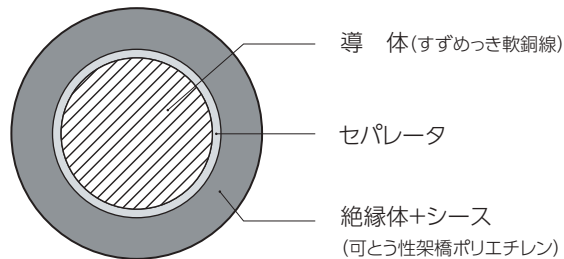
### ■ 特性

- 定格電圧：600V
- 用途：データセンターの非常用電源周りの配線や蓄電システム内などの等の狭小箇所の低圧ケーブル配線に使用される
- シース色：黒
- 特徴：ハロゲンフリー・低発煙性・耐熱性・耐寒性・可とう性架橋ポリエチレンを絶縁・シース材料とする柔軟性に優れており、狭小箇所への配線、システムの小型化に最適

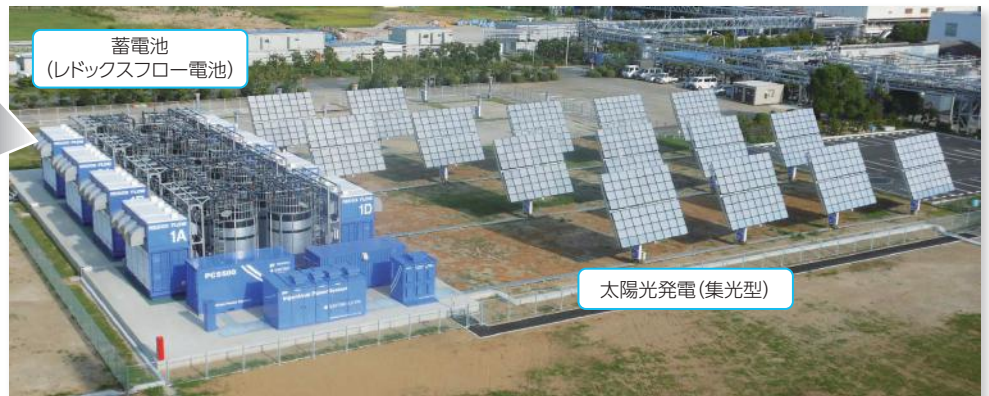
許容曲げ半径

仕上外径×4

### ■ 構造図



### ■ 使用例



住友電工 横浜製作所での使用例

### ■ 600V EM-SF・CC 構造表

導 体			絶縁体 厚さ mm	シース 厚さ mm	仕上外径 約mm	概算重量 kg/km	最大導体抵抗 (20℃) Ω/km	試験電圧 V・1分	最小絶縁抵抗 MQ・km
公称断面積 mm <sup>2</sup>	構 成 本/mm	外 径 約mm							
150	27/34/0.45	18.7	2.0	1.6	24	1650	0.136	3000	30
200	37/34/0.45	21.2	2.5	1.8	28	2260	0.0993	3000	15
250	37/42/0.45	23.6	2.5	1.8	30	2730	0.0803	3000	15
325	37/55/0.45	27.0	2.5	2.0	34	3520	0.0614	3500	15